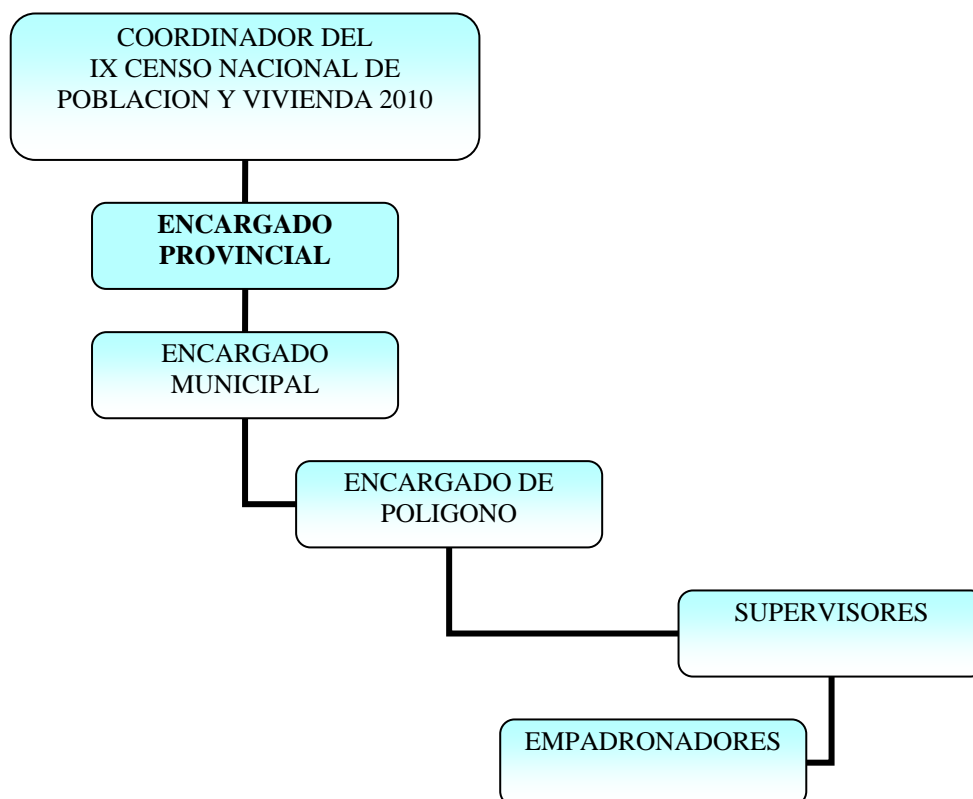




TITULO DEL PUESTO:	Encargado Provincial
PROYECTO:	IX Censo Nacional de Población y Vivienda 2010
SUBPROYECTO:	Levantamiento de Información
NIVEL JERÁRQUICO:	Reporta directamente al Coordinador del Censo en la ONE
No. DE SUBORDINADOS:	Depende del tamaño de su Provincia (información preliminar hasta definir planificación a detalle)
ÁREAS QUE LE REPORTAN:	Encargado Municipal
ULTIMA ACTUALIZACIÓN:	Julio, 2010

ESTRUCTURA





ESCOLARIDAD:	Grado Universitario (preferible)
EXPERIENCIA MÍNIMA:	Experiencia censos anteriores o en alguna encuesta (preferible)
REQUISITOS:	Disponibilidad de tiempo completo al proyecto Experiencia liderando equipo de trabajo Líder comunitario (Preferible) Edad entre 25 y 50 años Copia de la Cédula de Identidad Conocimientos de computación Redacción de Informes Habilidades matemáticas Constancia de aprobación Universitaria Residente en la Provincia.
COMPETENCIAS:	Capacidad de negociación Manejo de conflictos y Resolución de Problemas Capacidad para ubicarse en el terreno Integridad Trabajo en equipo Habilidad de comunicación Iniciativa Proactividad Orientación al logro de resultados
ENTORNO DEL PUESTO:	El encargado provincial desarrollará sus funciones en un periodo de 7 meses, a partir del momento de reclutamiento. Esto es antes, durante y posterior al levantamiento de la información.



PROPÓSITO GENERAL:	Garantizar mediante la ejecución de todas sus funciones el éxito del operativo censal a nivel de la provincia.
FUNCIONES Y TAREAS	<p>Capacitarse en todos los manuales elaborados para el proceso operativo.</p> <p>Dominio de todos los procedimientos.</p> <p>Coordinar y establecer el funcionamiento del comité de apoyo y cooperación para el levantamiento de la información.</p> <p>Coordinar y ejecutar la consecución de oficina que a su vez sirva de almacenamiento de los materiales utilizado en todo el proceso.</p> <p>Convocar y reclutar a las personas que se desempeñarán como encargados(as) municipales, encargados(as) de polígono, supervisores (as) y empadronadores (as).</p> <p>Supervisar los cursos de capacitación.</p> <p>Supervisar que el levantamiento se desarrolle en toda la provincia, tomando las medidas necesarias para garantizar la cobertura total del IX Censo Nacional de Población y Vivienda 2010.</p> <p>Supervisar las reuniones de retroalimentación.</p> <p>Supervisar constantemente a los(as) encargados (as) municipales, con el fin de que se realicen los procesos de acuerdo a lo establecido.</p> <p>Mantener informado de todos los acontecimientos a los representantes de la ONE.</p>



	<p>Realizar informes periódicos con los avances del proyecto en su provincia.</p> <p>Elaborar un informe final sobre el desarrollo de todo el operativo en su provincia.</p> <p>Garantizar que se envíen todos los documentos y materiales a la oficina central de la ONE.</p>
--	--